

## PRODUITS SPÉCIFIQUES

La Rochère fabrique des produits spécifiques à la demande de maîtres d'ouvrages, d'architectes ou de maîtres d'œuvre.

Produits spécifiques non disponibles à la vente

### BRIQUE LE CORBUSIER 1933



20 x 20 x 4 cm  
poids : 2,76 kg

Reproduction à l'identique d'une brique «Le Corbusier» pour la Cité Refuge - Paris 13<sup>e</sup> construite en 1933.

(60227)

### LINGOT EN VERRE



23,3 x 5,3 x 7,4 cm  
poids : 1,8 kg

Voûte en verre pour la Grande Épicerie (80, rue de Passy / Paris 16<sup>e</sup>) pour le groupe LVMH.

(61000)

### PAVÉ ROND LE BOURGET PAVÉ B15.80



ø 11,7cm / ep. 5,8 cm  
poids : 0,9 kg

15 x 15 x 8 cm  
poids : 2,1 kg

Réfection du Musée de l'air et de l'espace/Le Bourget (93) reproduction à l'identique de pavés de sol pour cette réalisation, éditée par Georges Labro pour l'Exposition Universelle de 1937.

(60203)

(60624)

### PAVÉ VÉGÉTAL



15 x 15 x 10 cm  
poids : 2,6 kg

Création d'un pavé végétal par le cabinet d'architectes SEURA pour réaliser une passerelle piétonne de 800 m<sup>2</sup> à Marseille (13).

(60647)

### LENTILLE DE VERRE JEAN NOUVEL



7,4 cm ø 5,1cm  
poids : 0,20 kg

Lentille de verre pour petits puits de lumière dans les murs en béton banchés pour la Tour "La Marseillaise" à Marseille Architecte Jean Nouvel

(60995)

## PRODUITS SPÉCIFIQUES

La Rochère fabrique des produits spécifiques à la demande de maîtres d'ouvrage, d'architectes ou de maîtres d'œuvre.

Produits spécifiques non disponibles à la vente

### DALLES SCREG



19,7 x 19,7 x 3,8 cm  
poids : 2,2 kg

Pour pistes d'essais automobiles  
Simulation de conditions  
d'adhérence dégradées  
pour mesure de freinage  
et dérapage

(60097)

### PAVÉ HÉLICE



16,5 x 16,5 x 2,5 cm  
poids : 1,11 kg

Reproduction spécifique d'un pavé de  
verre pour les monuments historiques à  
Ostende - Belgique  
Toiture d'une galerie commerciale

(60228)

### PAVÉ GREC



19,4 x 19,4 x 2,1 cm  
poids : 1,8 kg

Utilisation en puit de lumière entre  
2 niveaux de construction.  
Fabrication spéciale pour un client  
à Thessalonique - Grèce

(60645)

### PAVÉ HÉLICE DIAMANT



20,2 x 20,2 x 4,35 cm  
poids : 2,6 kg

Rénovation et restructuration  
du bâtiment principal du site  
du charbonnage de Waterschei  
en Belgique

(60636)

### TUILE DIAMANT



45,5 x 30 x 6 cm  
poids : 5,1 kg

Reproduction d'une nouvelle tuile en  
verre exclusive pour Imérys

(70887)

### VÊTURE EN VERRE



20 x 40 cm x 2 cm

Produit développé  
sur ossature inox

Fondation Cognacq Jay  
à Rueil Malmaison (92)  
Réalisation de Jean Nouvel

(70080)

### BRIQUES CUBIVER



19,6 x 19,6 x 8 cm  
poids : 2,7 kg

Le système exclusif **Cubiver®**, permet un montage plus rapide. Idéal pour les pièces d'eau.

(60035JIC)

### BRIQUE DIAMANT



19 x 19 x 8 cm  
poids : 2,3 kg

Face extérieure gravée d'une multitude de pyramides en relief. Outre l'effet de texture perceptible, la lumière confère à cette brique exclusive une brillance inégalée.

(60141)

### BRIQUE FRESNEL **Nouveauté 2019**



19 x 19 x 8 cm  
poids : 2,3 kg

Le relief intérieur reprend le principe créé en 1822 par Augustin Fresnel pour remplacer les miroirs dans l'éclairage des phares maritimes.

(60236)

### BRIQUE ÉCAILLE **Nouveauté 2019**



19 x 19 x 8 cm  
poids : 2,3 kg

Ses formes circulaires arrondies multiplient les rayons lumineux et révèlent une sorte de kaléidoscope toute en finesse.

(60252)

### BRIQUES COUPE FEU



**TF30**  
Coupe feu EI30/E60  
19 x 19 x 10 cm  
poids : 4 kg  
PV EFECTIS France N°13.A.282  
Médaille d'argent  
Innovation- Bâtimat

(60121)



**TF60a**  
Coupe feu EI60/E90  
19 x 19 x 15 cm  
poids : 6,5 kg  
PV EFECTIS EFR-15-000740

(60126)

### PAVÉ 10.24

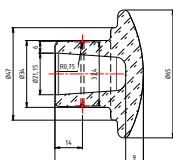


10 x 10 x 2,4 cm  
poids : 0,5 kg

Reproduction spécifique d'un pavé de verre pour le Royaume-Uni

(60106)

### LENS **Nouveauté**



H : 4,5 cm / ø : 6,5 cm  
poids : 0,13 kg

Une solution en verre pour remplacer la carotte béton dans un mur de béton banché

(60229)

### CARREAUX MÉTRO Nouveauté 2019



Paris Chatelet les Halles 60991



Paris Chatelet les Halles 60992

#### Déclinaisons chromatiques :



Doré 60701



Doré 60702



Cuivre rosé 60703



Cuivre rosé 60704



Rose pastel 60705



Rose pastel 60706

Dimensions :  
150 x 75 x 14 mm  
Poids : 215 g  
Nbr /carton : 40  
Nbr / palette : 2400  
Nbr par m<sup>2</sup> : 88  
(joint 1 mm compris)

Dimensions :  
74 x 75 x 14 mm  
Poids : 115 g  
Nbr /carton : 10  
Nbr / palette : 4800  
Nbr par m<sup>2</sup> : 176  
(joint 1 mm compris)



Photos Métro ©Sergio GRAZIA



#### Effet aquatique

Aux mêmes cotes que la version originale, le carreau de verre mis au point par **Berger & Anziutti** incarne le renouveau du fameux «flipper», où 800 000 voyageurs se croisent chaque jour. «Ici, la conception est partie du plus petit pour aller vers le grand», explique Patrick Berger. La mise en œuvre d'un autre format presque carré - 7,5 x 7,4 cm - permet d'adapter l'habillage aux courbes et à la diversité géométrique des surfaces sans recourir à des coupes disgracieuses. Le carreau galbé accompagne le mouvement des usagers, guidant la lumière artificielle. Son épaisseur et sa **transparence** offrent des qualités optiques à l'espace tout entier. Désormais, le regard du voyageur plonge dans la profondeur des **ondulations argentées** qui agitent les murs, telle la surface des rivières.

Paradoxalement, un caractère artisanal émane de ce matériau industriel. Les irrégularités du fond de chaque pièce - dues à ce travail sur la pression - sont, en réalité, soulignées par une **peinture chromée** qui diffuse une **lumière enveloppante, changeante** selon l'exposition de l'angle de vue.

*extrait article AMC  
«Le nouveau Carreau des Halles»  
de Margaux Darrieus*

### FACET, carreau de verre mural Nouveauté 2019



Champagne pailleté

60942



Chrome doré

60944



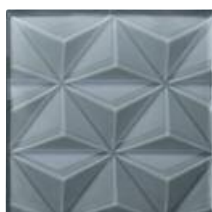
Chrome adouci

60943



Cuivre rosé

60945



Gris

60946

#### FACET

carreaux en verre pressé  
Dimensions : 21 x 21 x 1,35 cm  
Poids : 1 kg  
Conditionnement : 11 pièces (½ m<sup>2</sup>)

FACET est un carreau de verre pressé mécanique au design contemporain. Sa trame en losanges inversés offre un jeu de facettes optiques au relief dynamique.

Il pourra selon sa mise en couleur proposer un éclat apaisé ou sophistiqué d'un bijou à facettes.

## LA ROCHÈRE

4, rue de la verrerie  
F-70210 Passavant La Rochère  
fax : 00 (0)3 84 92 42 10  
e.mail : larocherebat@larochere.net  
www.larochere-bati.com